

Optie tekeningen
Type F1
bouwnummers 66, 86, 91, 97



Type F1 - opties

01-04-2022

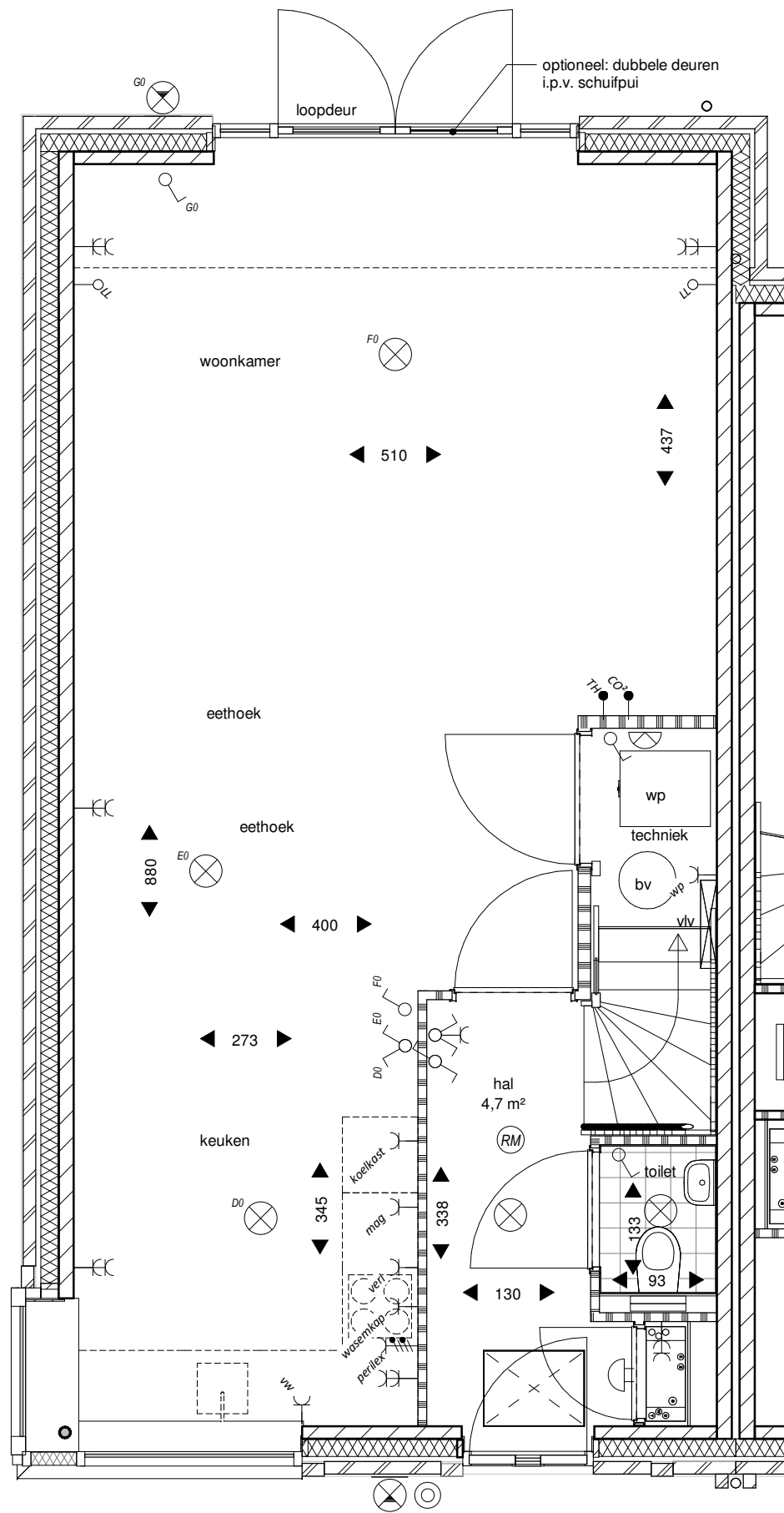
Renvooi

| | |
|---------------------------------------------------------------------------------------|------------------------------------------------------------------|
|  | enkele schakelaar |
|  | dubbele (serie)schakelaar |
|  | wissel schakelaar |
|  | radiografisch bedienbare M.V. schakelaar |
|  | enkele wandcontactdoos met randaarde; 1050mm+ vI* |
|  | plafondlichtaansluitpunt |
|  | wandlichtaansluitpunt |
|  | buiten wandlichtaansluitpunt |
|  | beldrukker |
|  | belinstallatie (schel) |
|  | rookmelder doorgekoppeld, uitgevoerd overeenkomstig NEN 2555 |
|  | loze leiding, aansluitpunt onbedraad |
|  | aansluitpunt bedraad t.b.v. thermostaat CV |
|  | aansluitpunt bedraad t.b.v. CO ² ruimtesensor bedraad |
|  | aansluitpunt bedraad t.b.v. PV omvormer |
|  | aansluitpunt bedraad t.b.v. elektrische radiator |
| hwa | hemelwaterafvoer |
| mv | mechanische ventilatie |
| wm | opstelplaats wasmachine |
| wd | opstelplaats wasdroger |
|  | kruipluik |
|  | warmtepomp installatie |
|  | warmtepomp buitenunit |
| vlv | verdeler vloerverwarming |

het
Veen
Hattem

Renvooi

01-04-2022



Begane grond



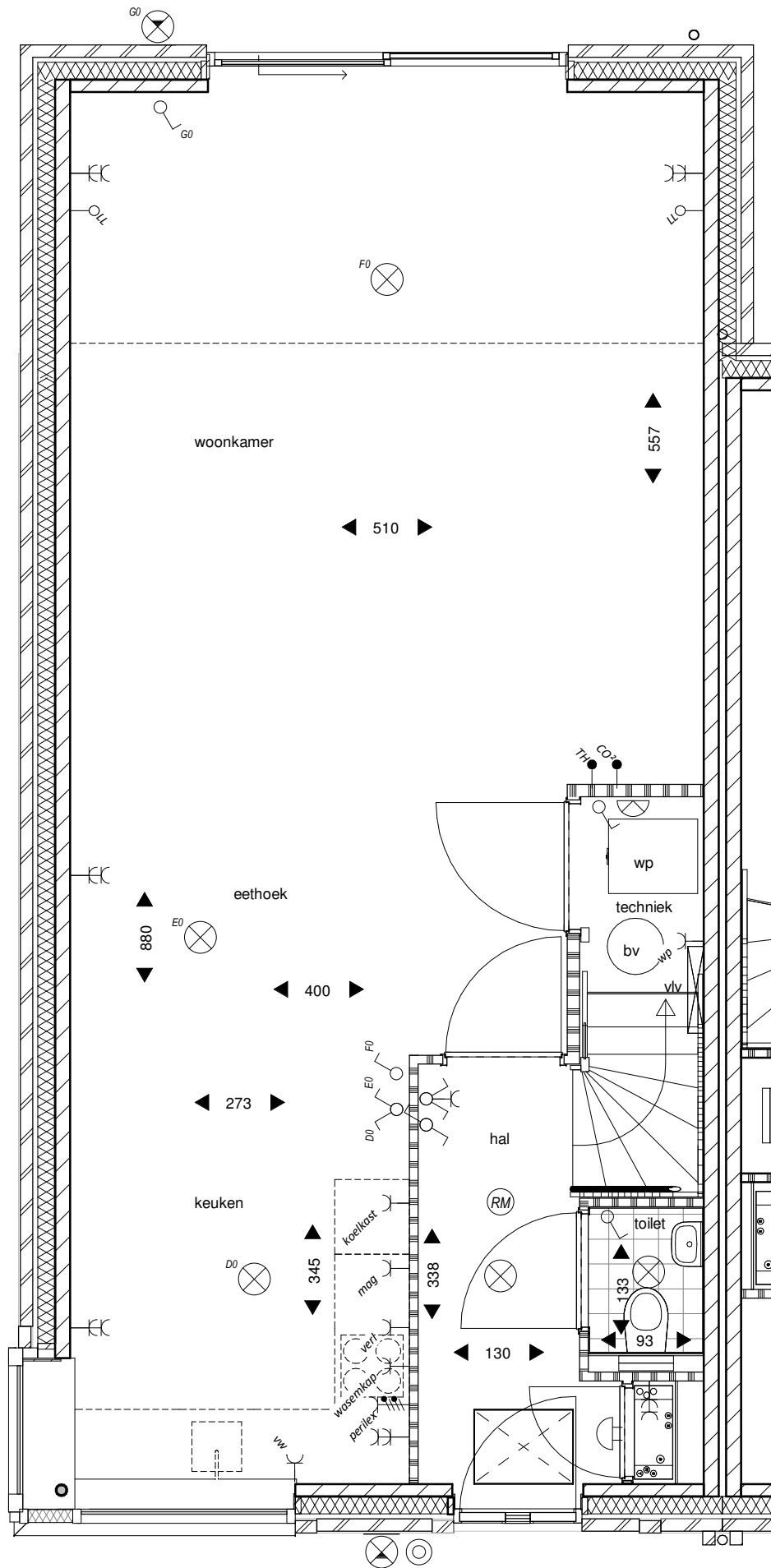
Achtergevel

bouwnummer(s): 66, 86, 91, 97

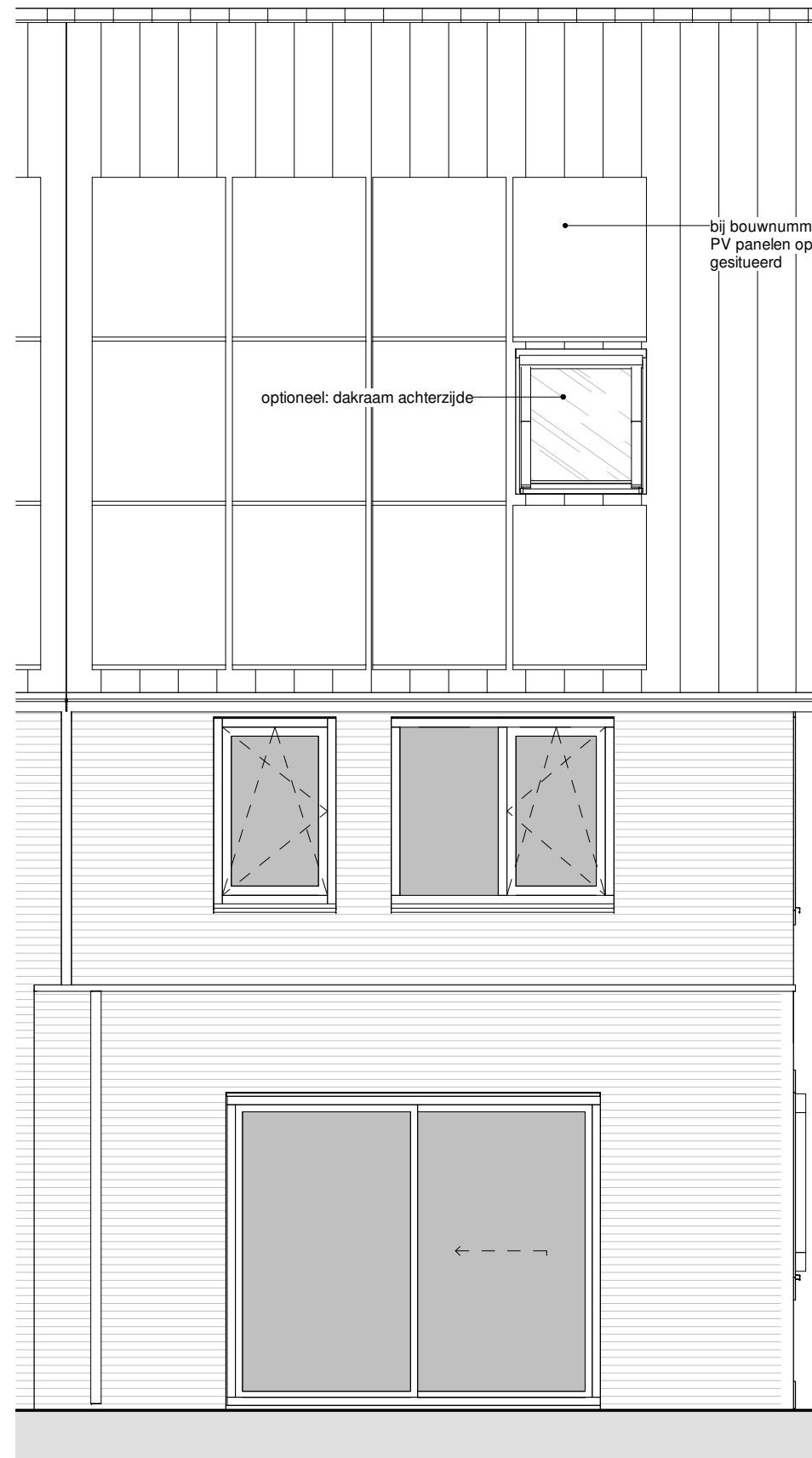
het
Veen
Hattem

Type F1- uitbouw 1,2m,
dubbele deuren, dakraam

01-04-2022



Begane grond



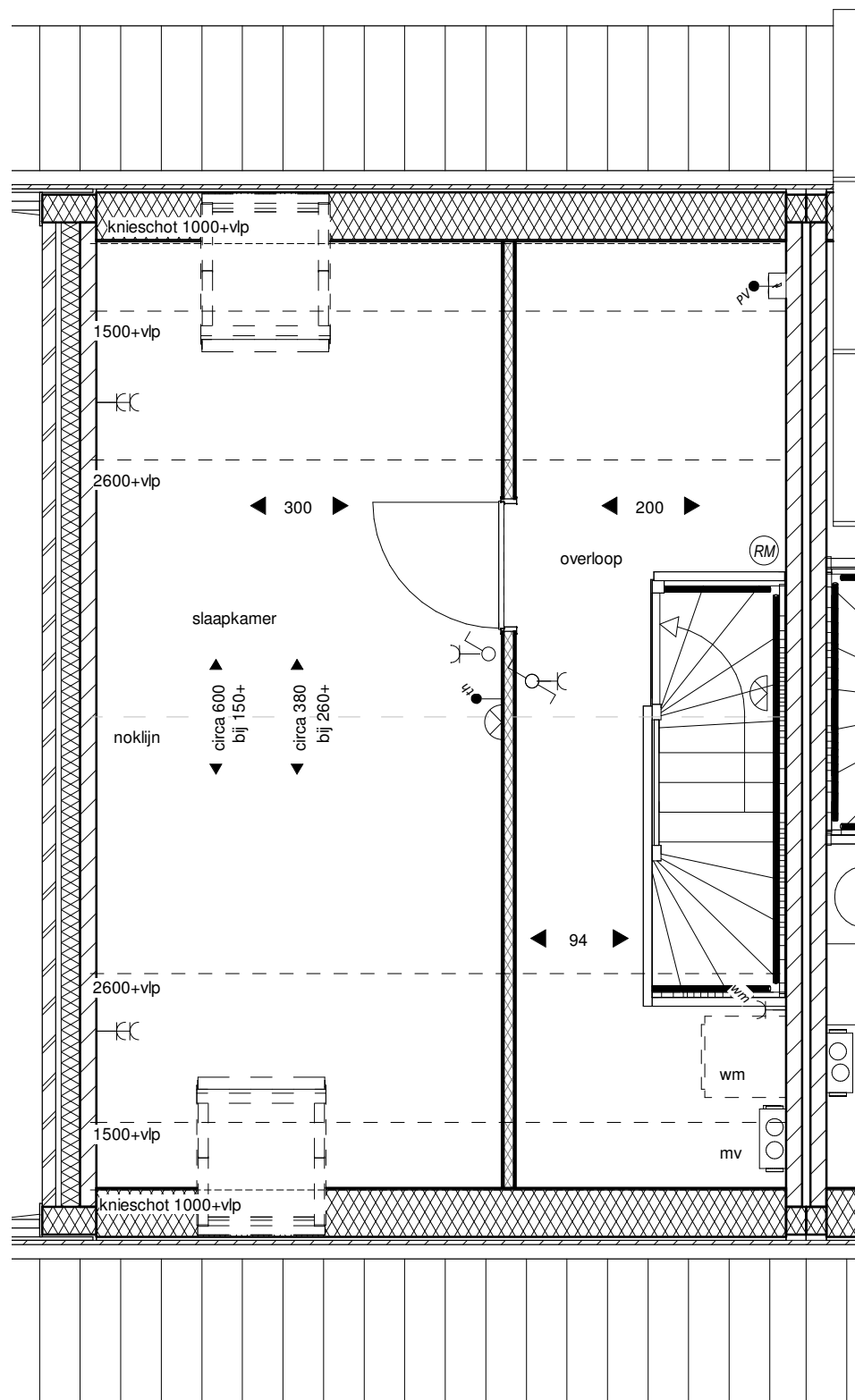
Achtergevel

bouwnummer(s): 66, 86, 91, 97

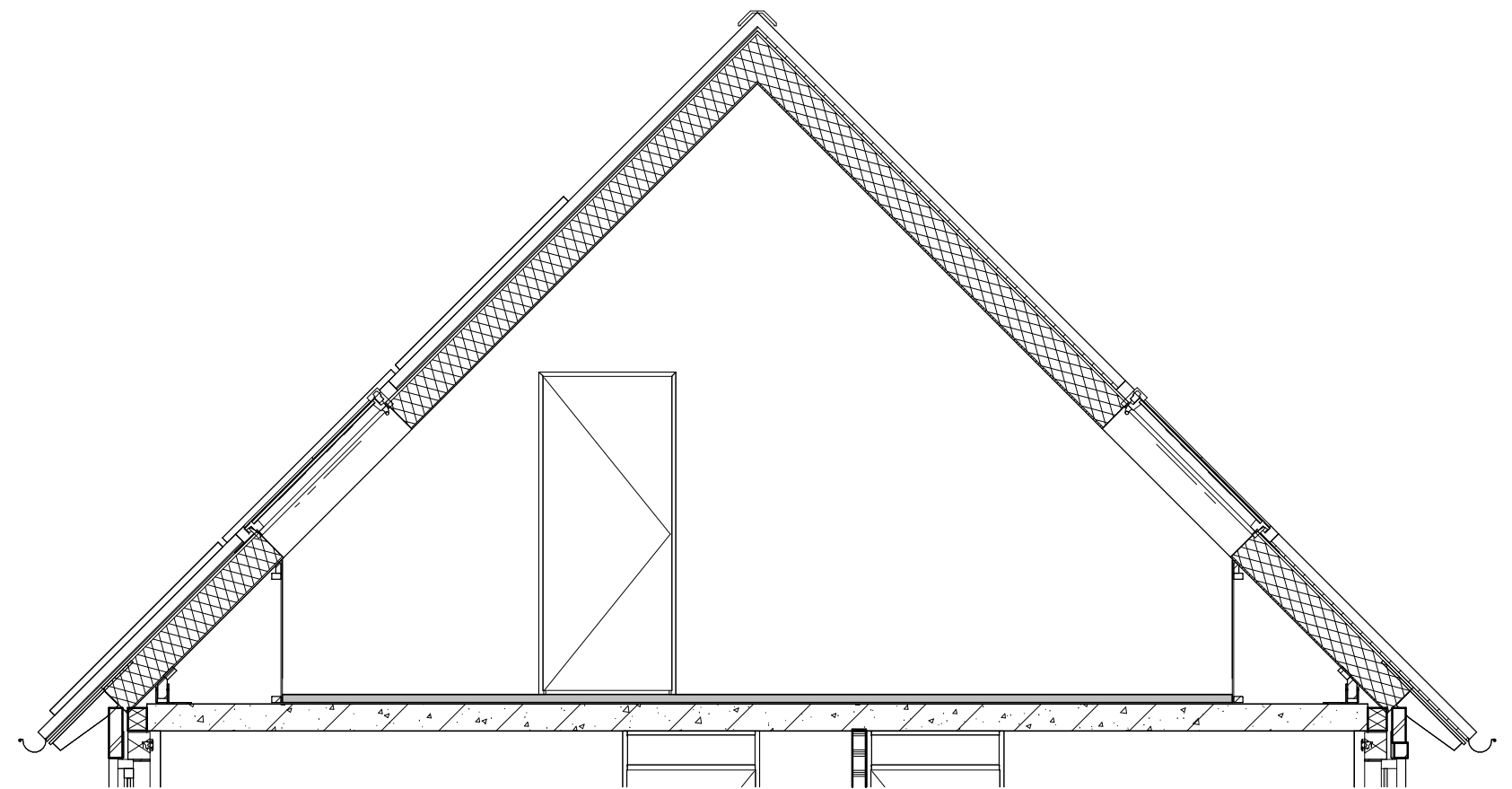
het
Veen
Hattem

Type F1- uitbouw 2,4m,
dakraam

01-04-2022



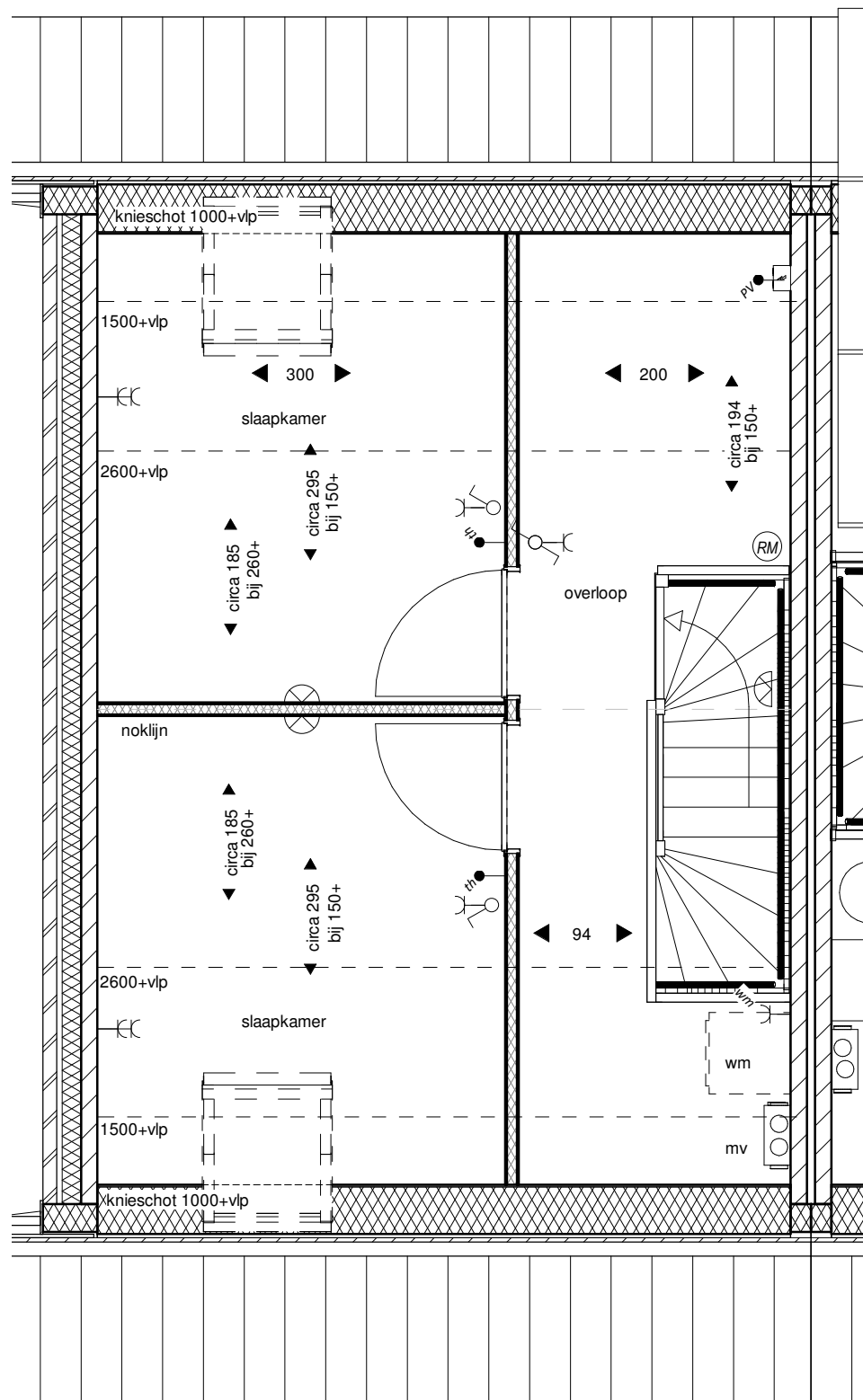
Tweede verdieping



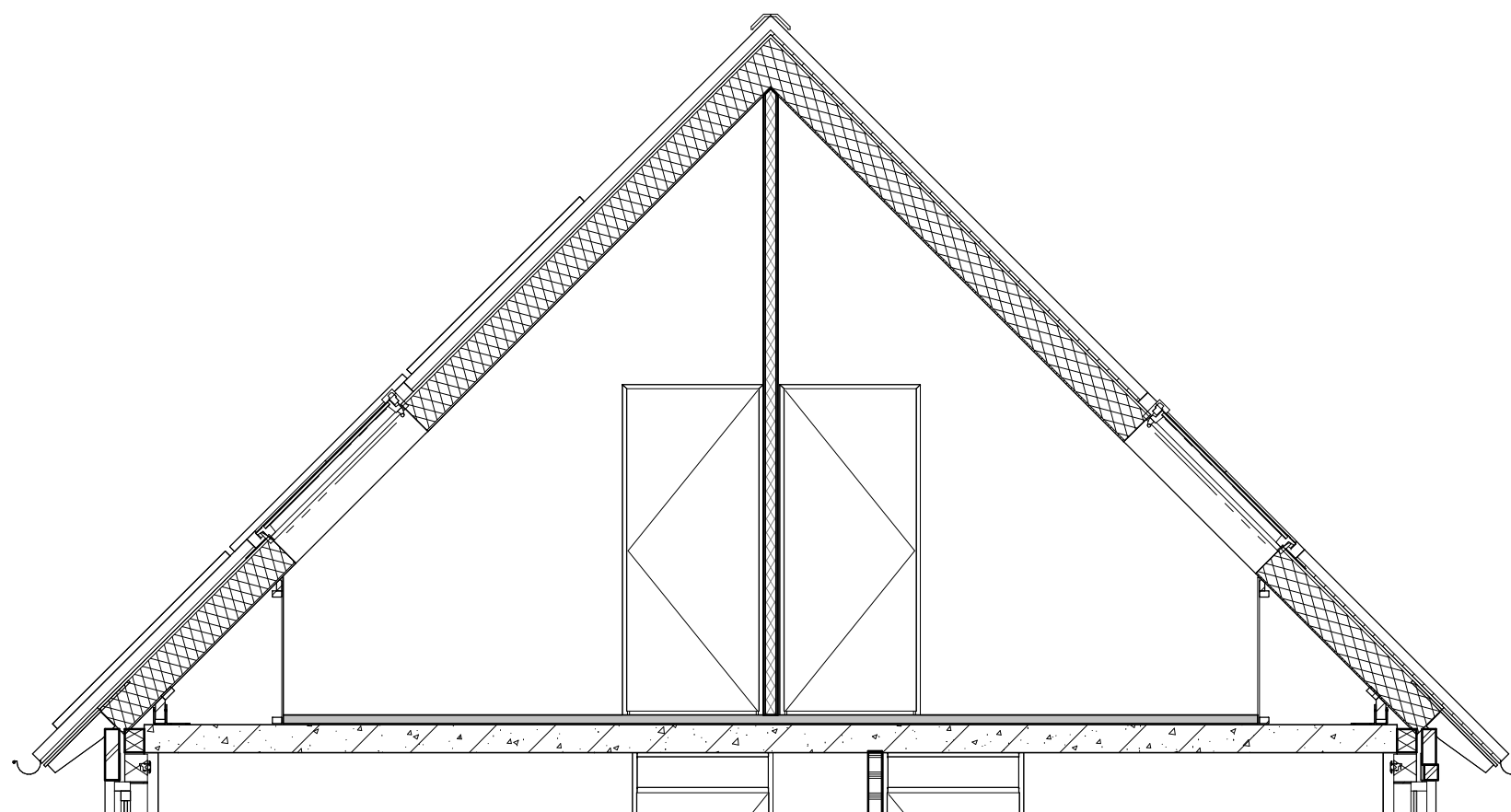
Doorsnede

het
Veen
 Hattem

Type F1 - 1 slk, dakramen



Tweede verdieping



Doorsnede

het
Veen
 Hattem

Type F1 - 2 slk, dakramen